

Saint Romain de Lerps

Spécial  
Octobre 2019

## Bulletin municipal



Vous avez pu constater que la traverse du village (RD287) présente depuis un certain temps des dégradations (fissures et déformations). Pour mémoire, les travaux de voirie avaient été réalisés dans le programme de réaménagement de la traverse et du centre village en 2013-2014.

Suite à un diagnostic technique, les entreprises titulaires des travaux de voiries ont été invitées à remédier aux désordres. Pour cela des travaux importants, prise en charge financièrement par le Département, seront entrepris pendant les vacances scolaires de la Toussaint. Ces travaux consistent au décaissement de la chaussée sur 18 cm et la mise en œuvre d'une structure adaptée au trafic comprenant 8 cm de grave bitume et 5 cm d'enrobé.

Pendant ces travaux la circulation **sera complètement fermée** entre l'église et l'intersection avec la route du Pin.

**Du 21 octobre 2019 au 31 octobre 2019**

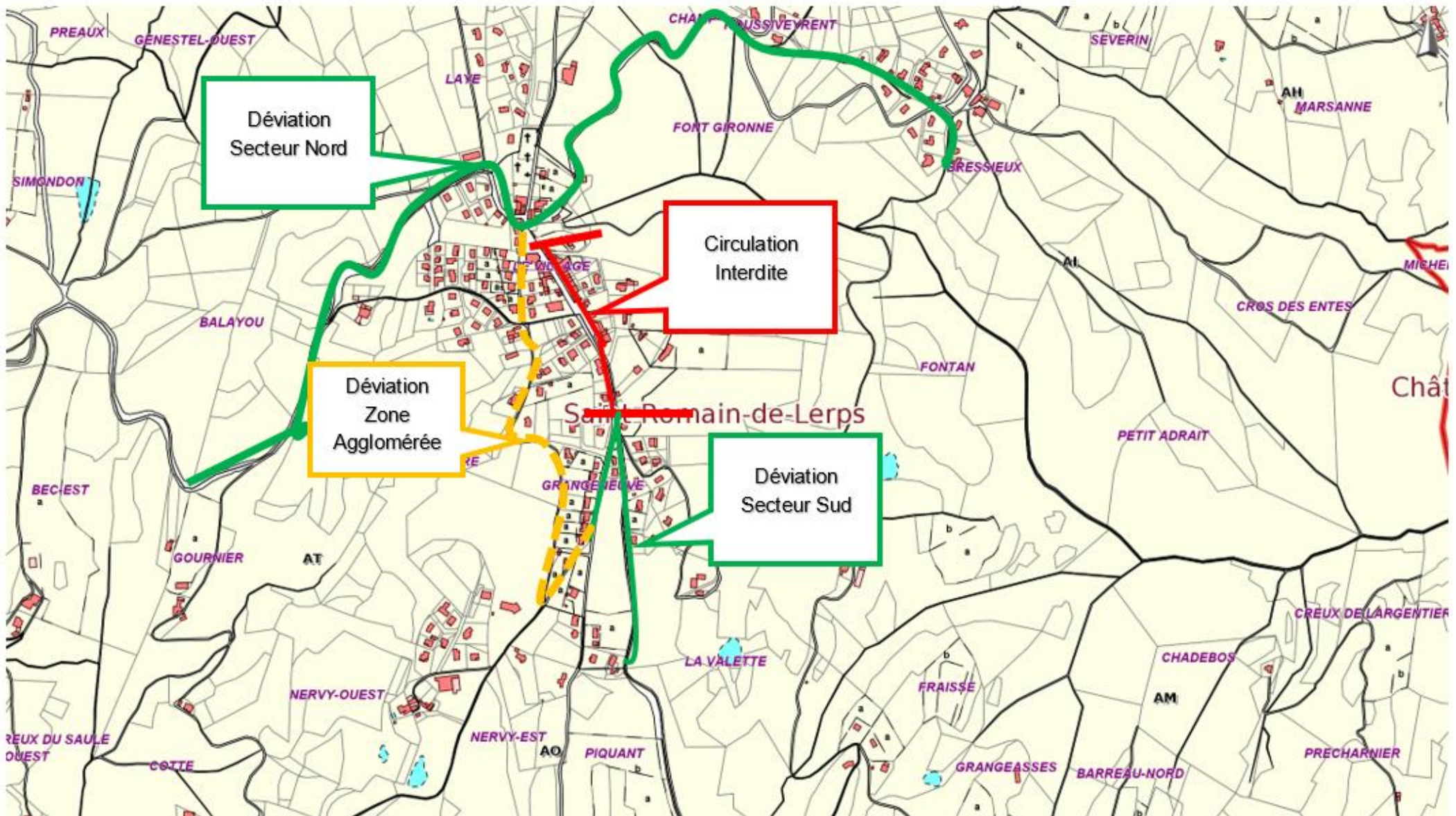
Des déviations seront mises en place :

- Par la route de Chateaubourg pour les résidents du nord de la commune ;
- par la route du Pin pour les résidents du sud de la commune . (Voir plan déviation)
- Et pour les habitants du bourg, le chemin de Grangeneuve pourra être utilisé pour accéder à ses itinéraires de déviations.

Pour les personnes résidents au cœur du village, il leur est recommandé de stationner leur véhicule sur le parking route de Rouveure ou sur le parking des tilleuls.

La traverse de Saint Romain sera interdite aux poids lourds pendant la durée des travaux :

La commune est reconnaissante de votre compréhension !



Déviation  
Secteur Nord

Circulation  
Interdite

Déviation  
Zone  
Agglomérée

Déviation  
Secteur Sud

Saint-Romain-de-Lerps